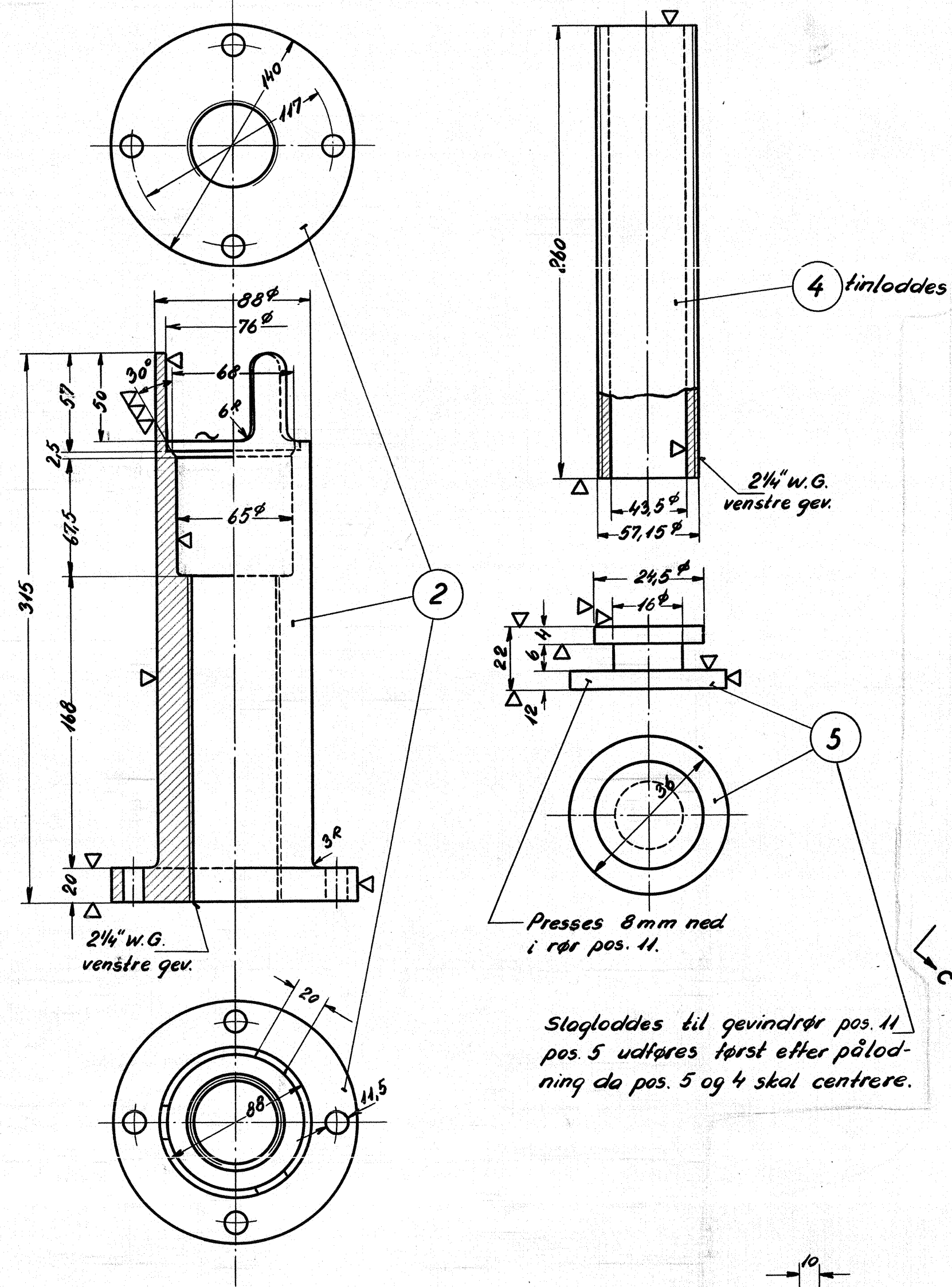
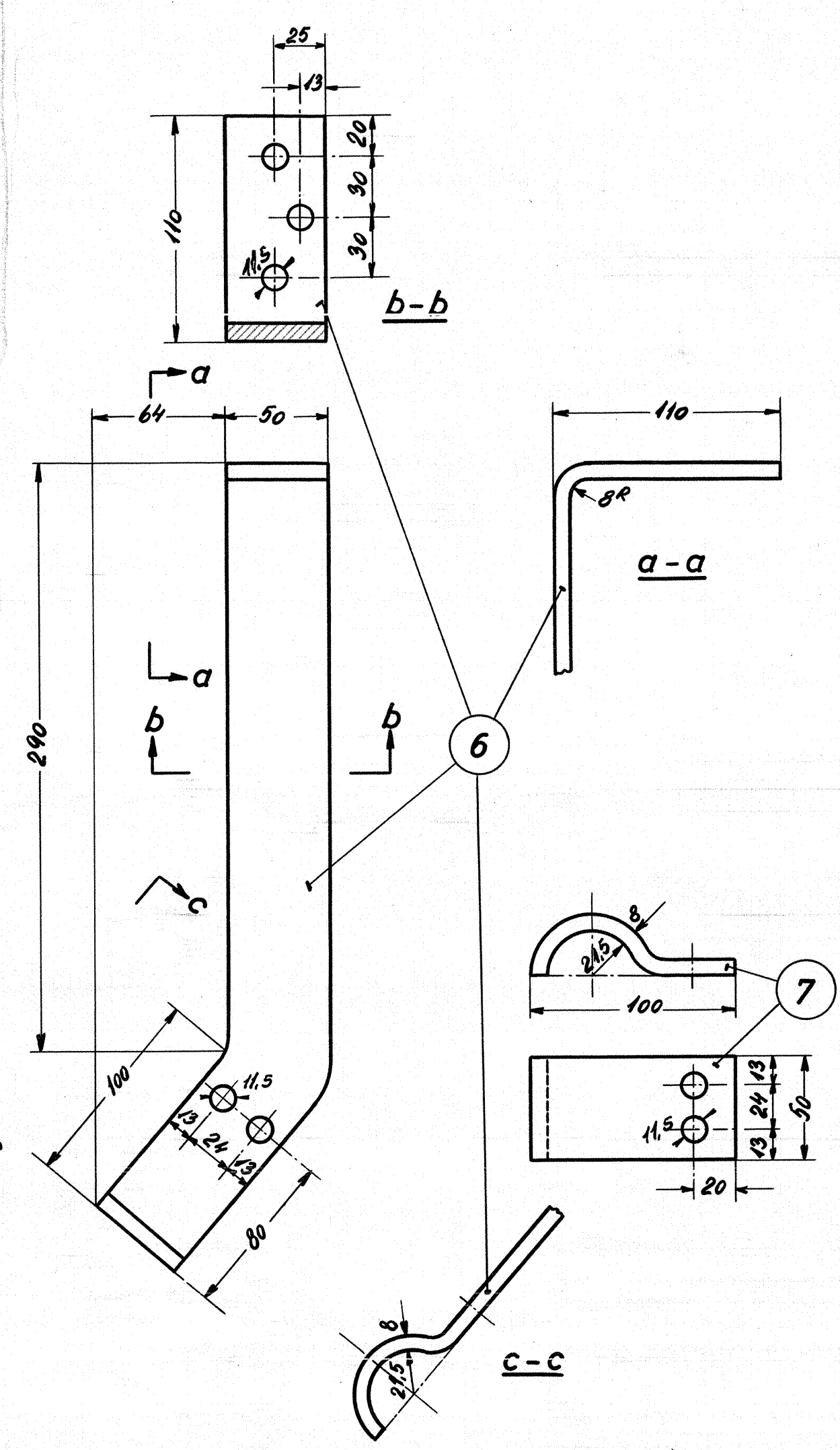


1



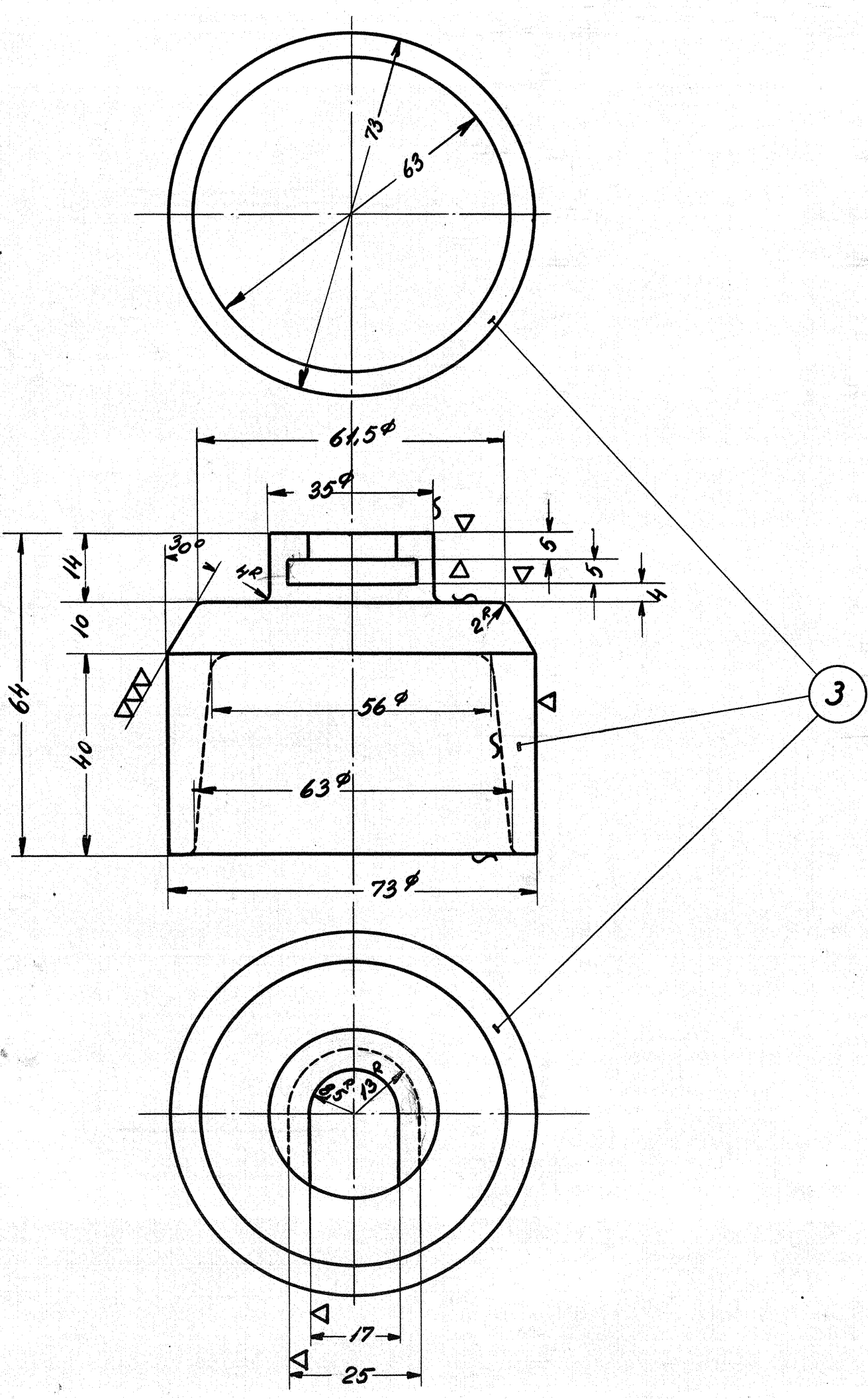
2

4 tinlodes
2 1/4 W.G. venstre gev.
5
Presses 8mm ned i rør pos. 11.
Staglodes til gevindrør pos. 11 pos. 5 udføres først efter pålodning da pos. 5 og 4 skal centrere.

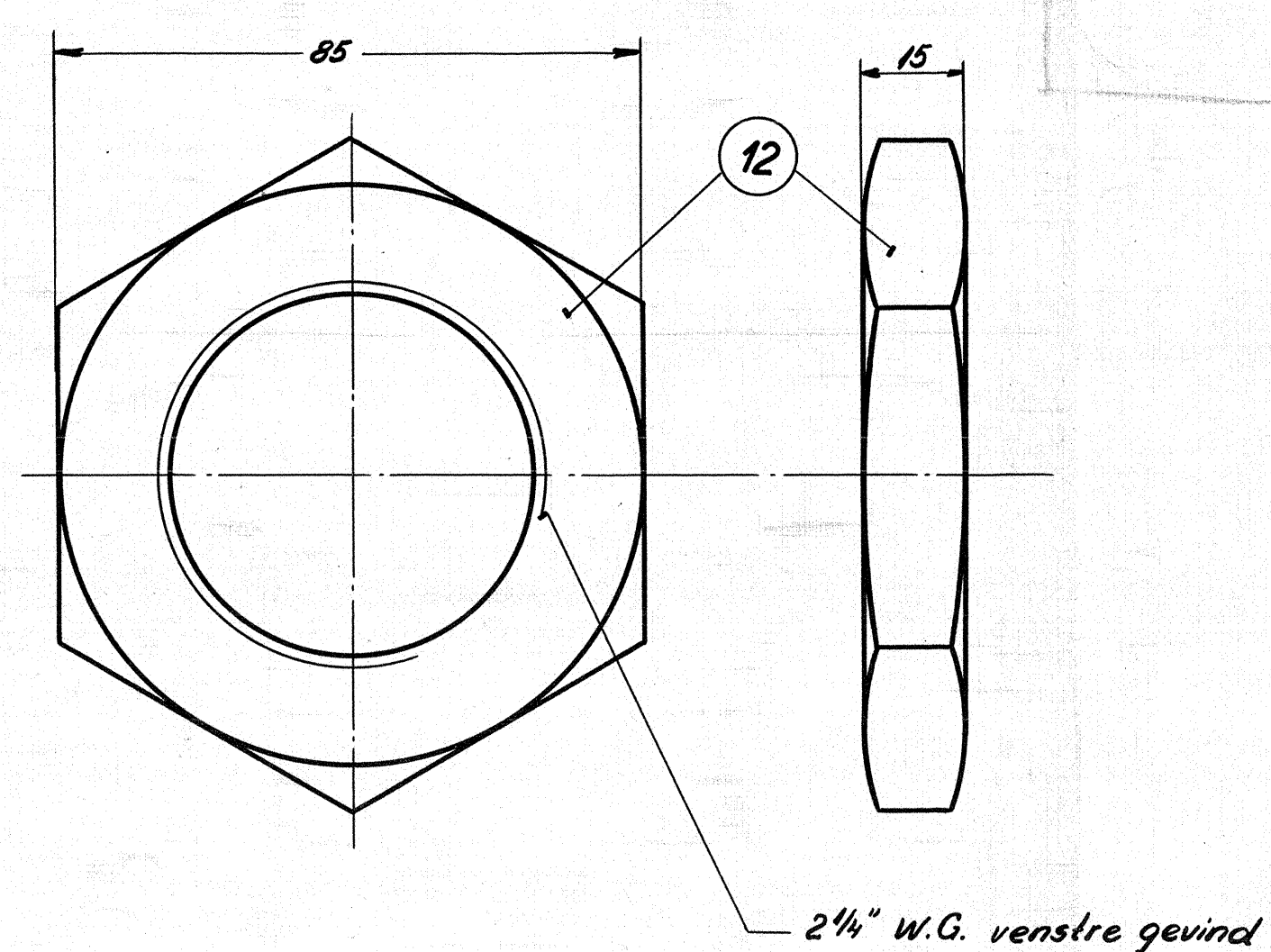


6

7

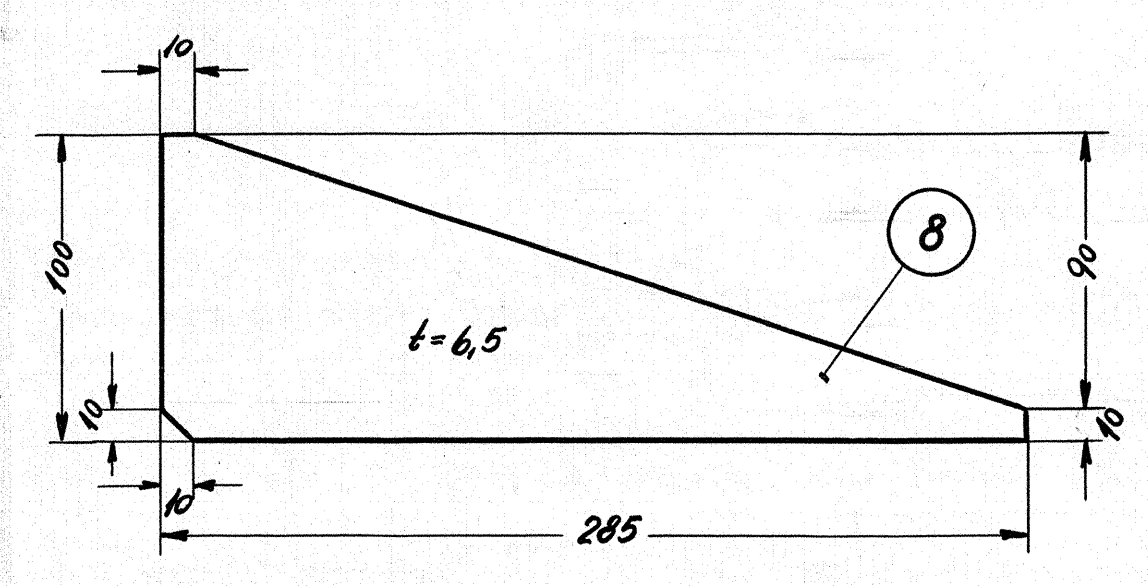


3 slibes sammen med pos. 2.



12

2 1/4 W.G. venstre gevind



8

1	gummipakning 140 ϕ x 1,5	20	gummi	150 x 150 x 1,5
4	fjerskive 1/4"	19	fj. stål	magasin
5	fjerskive 3/8"	18	fj. stål	do
4	skruer m. seksk. hoved 1/4" x 10	17	st. 34	do
2	bolt 3/8" x 30	16	"	do
3	bolt 3/8" x 25	15	"	do
4	møtrik, sort 3/8"	14	st. 34	magasin
4	topskruer 3/8" x 45 n.bl. 272.	13	blønt st. 34	10 ϕ x 240
2	møtrik bl. 2 1/4" W.G. h=15	12	st. 34	NV85 x 60
1	gevindrør 1 1/4" x 3,25 DS 540	11	st. 00.29	l = 1210
4	ribbe 10 ϕ x 54	10	st. 00	10 ϕ x 770
1	håndhjul 10 ϕ x 503	9	"	
1	ribbe Hj. 100 x 6,5 x 285	8	"	Hj. 100 x 6,5 x 285
1	rørholder Hj. 50 x 8 x 150	7	"	Hj. 50 x 8 x 770
1	rørholder Hj. 50 x 8 x 600	6	st. 00	
1	top 36 ϕ x 22	5	rustf. stål	38 ϕ x 35
1	langgevind 2 1/4" W.G. x 260	4	muntz-metal	60 ϕ x 270
1	ventilkegle 73 ϕ x 64	3	hane-bronze	18W- 16.057 3
1	ventilhus 140 ϕ x 315	2	hane-bronze	18W- 16.057 2
1	studs 190 ϕ x 246	1	alumi-nium	18W- 16.057 1
stk.	Benævnelse	Pos.	Materiale kvalitet	Model nr. eller materiale størrelse
Tegn. 29.7.53 F.M. Rev. C.W.K. Afd. II L				Målestok: 1:2,5 1:1
Kalk. 5.9.53 T.P. Norm. 2 Dato				
Dato Rettelser				Indtaks
29/5-53 Pos. 12 ændret F.M. Q				
20/1-53 pos. 2 sædet formindsket, større udløbering. B				
1/2-53 materialet pos. 6-7 ændret fra 620 til 770 C				
Anvendelse				Stylisten nr.
Diesel-el. 500/550hk motorvogn.				13448.
Tegningens benævnelse				Tegningens nummer.
Dele til indbygning af brand-ventil i kedelvandsbeholder.				18W - 16.057.
Indtaks: 8 1 5 C				

Ang. placering se tegn. 18W-16.056.

cl. 1/15. 53. ny tegning F.M.

FRICHS

13448.

18W - 16.057.